



数据统计系统

数据统计系统是面向数据的统计和分析系统，其主要作用是输出各种业务表格和统计图形。统计的数据内容包括各个子系统和业务系统产生的业务数据、生产数据、报警数据、资源数据等。

系统特点

■ 实时数据统计

系统采用了数据实时刷新的机制不论表格还是图形都能够实时更新数据，采用了先进的数据源与数据库之间的自动同步机制，保证了数据的实时更新。

■ 批量历史数据统计

系统采用主流的ETL技术，可以集成多个数据源的数据，并能够配置计划任务定时处理大量数据，不会影响生产系统的正常运行。

■ 多种表格格式导出

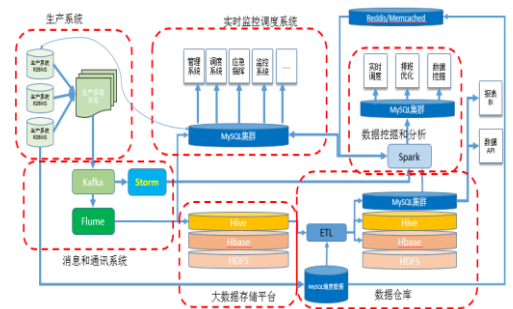
系统支持HTML、PNG、PDF、WORD、Excel等多种数据表格格式的导出。

■ 数据接口灵活

系统不仅支持Mysql、Oracle、SQLserver等主流数据库，还支持像HadoopHive这样的分布式数据库，多种数据库的支持让系统具有更好的扩展性。

■ 表格制作方便

系统采用向Excel中注入插件的方式，使开发者可以直接在Excel中直接编辑表格，各种复杂格式的表格都可以迎刃而解。



系统价值

系统通过纸质表格电子化解决了机场、航空公司长期使用纸质报表成本高、数据统计不准的问题，系统通过表格集中管理按权限访问，解决了各个部门各种业务的报表分散访问查询困难的问题。系统通过表格数据回填，解决了数据临时变更普通表格数据变更困难的问题。

系统功能

■ 数据源管理

系统支持外部数据源连接、业务主题、数据模板导入、Excel数据加载等多种途径的数据加载，并且可以通过权限来控制数据的访问和读取。

■ 数据模板导入

系统支持通过Excel将数据导入到数据库中的数据获取方式，支持的方式包括以下几种：

支持导入xls (excel 2003) 和xlsx (excel 2007、excel 2010) 的数据

支持excel中的数据插入、更新到数据库

支持清单列表中表头表尾的导入

支持只导入excel中的部分数据

支持某一列导入固定值、参数值、或者java类返回的值

支持对excel中要导入的每一列数据进行验证

支持出现异常的数据可以导出，并提示出错原因

支持扩展接口，实现自定义导入需求或验证需求

■ 数据集查询

系统支持通过已经接入的数据源创建数据查询，查询的类型有可视化查询、SQL查询、存储过程查询、Java查询等。

■ 表格数据回填

系统支持将创建好的表格数据修改并回写到数据库中，此功能对于一些不能马上确定的数据、临时确定的数据、后期发现问题的数据的修改提供非常方便的方法。

■ 参数管理

系统采用对所有报表的查询条件进行统一管理的方式，保证报表间的查询条件不会混乱，报表参数支持日期、字符串、多选下拉框等多种格式。

■ 用户管理

系统为需要对数据查询或者其他操作的部门、岗位、个人提供了多种用户的设置，普通用户可以修改用户名和密码，管理员用户可以为普通用户分配权限和租。

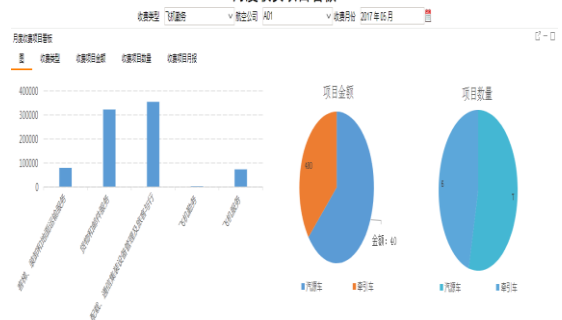
■ 资源导入导出

系统支持将所有的报表资源包括：表格资源、参数资源、数据源、查询资源等信息导出为一个文件，方便用户保存、备份、迁移。

HCC机位占用统计详情

区域	机位	可停靠机型	备注	机位占用状态	远端机位	航路号	航班日	计划落地时间	实际落地时间
中电甲	9526	C类	拖进推出	空闲	远端机位	/			
	953	C类D类E类		空闲	远端机位	/			
	9538	C类	拖进推出	空闲	远端机位	/			
	9511	C类	拖进推出	空闲	远端机位	/			
	952	C类D类E类		空闲	远端机位	/			
	9528	C类	拖进推出	空闲	远端机位	/			
	9536	C类	拖进推出	空闲	远端机位	/			
	951	C类D类E类F类		空闲	远端机位	/			
	954	C类D类E类		空闲	远端机位	/			
	9518	C类	拖进推出	空闲	远端机位	/			
957	C类D类E类		占用	远端机位	JCA1315	20170706			

月度收费项目看板



业务单位	01	02	03	04	05	06	07	08	09	10	11	12	13	14
装卸费	45		90	45	45		90	45	180	427.5	135	112.5		202.5
旅客摆渡车	220		220	225	175		220	220	395	660	395	220		660
登机牌费	1030	1030	1175	1030	1030	880	1030	950	1100	1130	820	1030	960	950
登机服务	2035	2212	2565	2075	2212	1965	2195	2016	2607.5	2465	1753.5	2055	2045	2032
航前飞机服务	196.8	196.8	196.8	196.8	355.6	196.8	196.8	196.8	196.8	196.8	331.1	389.6	196.8	196.8
航后飞机服务	201.6	201.6	201.6	201.6	403.2	201.6	201.6	201.6	201.6	363.2	403.2	201.6	201.6	201.6
快邮服务基本费	11662	11744	12478	10388	10744	8975	11675	9752	12625	11968	8527	9996	9928	9724
站坪飞机服务	2032	2044	2402	1932	1975	1880	2030	1968	2438.5	2228.5	1435	1866	1975	1824
航线通讯费	11662	11744	12756	10388	10744	8975	11675	9752	12884	12357	8527	9996	9928	9724
牵引车								80						80
汽服车											120	120		

未在线车辆详情（按月）

业务单位	未在线终端数量	定位中终端部署量
	207	
清洁	1	1
现场监管	7	8
站坪车辆	8	8
维修基地	1	2
维修基地业务室	19	19
行李中心	1	1